

[Accueil](#)

[Les CPGE](#)

[Les spécificités des CPGE \(1\)](#)

[Les spécificités des CPGE \(2\)](#)

Les grandes écoles

[Pour faire quoi ?](#)

[Dans quels domaines ?](#)

[Les classes prépa au LVH](#)

[Les spécialités en 1^{ère} et en terminale](#)

Les horaires

[Semestre 1](#)

[Les concours](#)

[Pour aller plus loin](#)

Lycée Victor Hugo Besançon

Classes Préparatoires Scientifiques

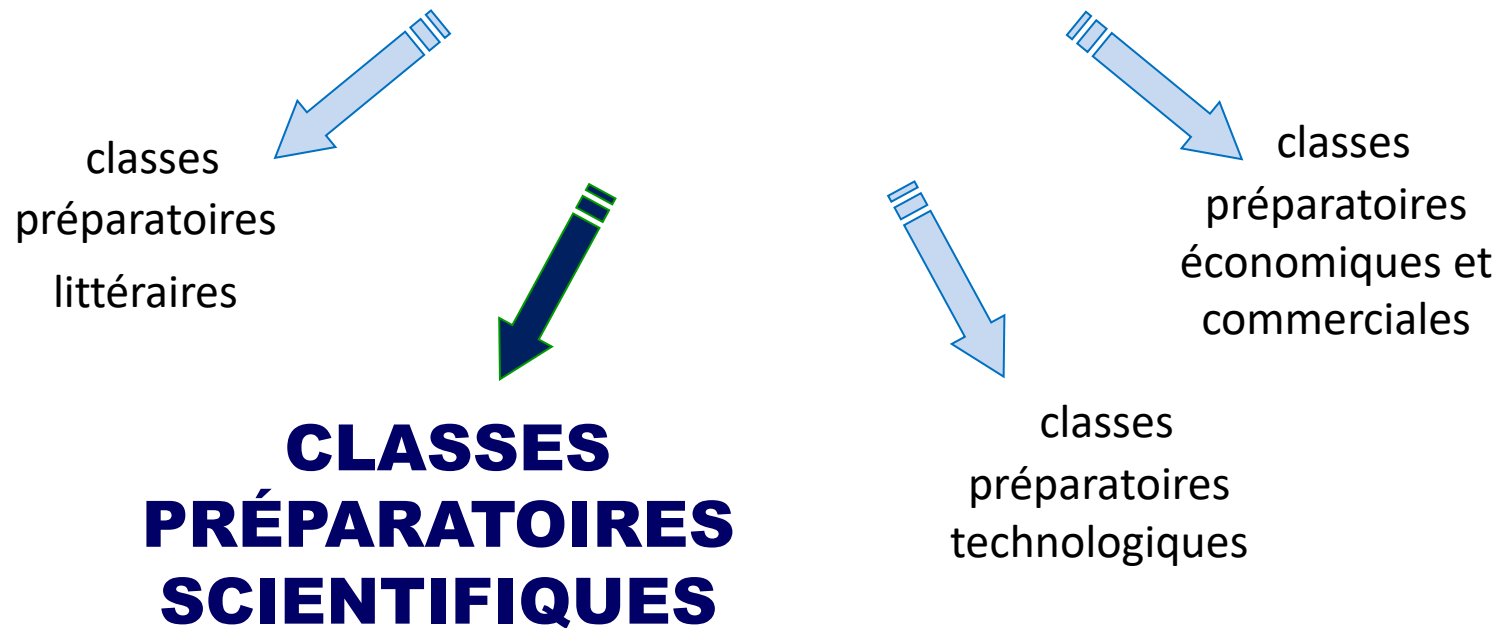
MPSI - MP2I - PCSI – BCPST1

MP - MP* - MPI - MPI* - PC - PC* - PSI - BCPST2



Les différentes Classes Préparatoires aux Grandes Ecoles (CPGE)

... pour préparer, en 2 ou 3 ans, aux concours d'entrée dans les grandes écoles (écoles d'ingénieurs, écoles normales supérieures, écoles vétérinaires, écoles militaires ...)



[Accueil](#)

[Les CPGE](#)

[Les spécificités des CPGE \(1\)](#)

[Les spécificités des CPGE \(2\)](#)

Les grandes écoles

[Pour faire quoi ?](#)

[Dans quels domaines ?](#)

[Les classes prépa au LVH](#)

[Les spécialités en 1^{ère} et en terminale](#)

Les horaires

[Semestre 1](#)

[Les concours](#)

[Pour aller plus loin](#)

Les spécificités des CPGE

[Accueil](#)

[Les CPGE](#)

[Les spécificités des CPGE \(1\)](#)

[Les spécificités des CPGE \(2\)](#)

Les grandes écoles

[Pour faire quoi ?](#)

[Dans quels domaines ?](#)

[Les classes prépa au LVH](#)

[Les spécialités en 1^{ère} et en terminale](#)

Les horaires

[Semestre 1](#)

[Les concours](#)

[Pour aller plus loin](#)

Une voie d'excellence

- Encadrement fort et personnalisé : un seul professeur par matière
- Cours / TD / TP en effectifs limités : maximum 45 étudiants par classe, TD et TP en 1/2 ou en 1/3 de classe
- Évaluations continues : 2 heures d'interrogation orale (khôlles) et un devoir surveillé par semaine

Une expérience humaine riche

- Travail en équipe
- Solidarité entre les étudiants
- Découverte de soi

**On garde à vie
le bénéfice d'une CPGE**

Les spécificités des CPGE

**On garde à vie
le bénéfice d'une CPGE**

Une voie sélective mais ouverte

- Des concours de tous niveaux de prestige
- 1/3 des ingénieurs sont des ingénieurs
- Des conventions d'orientation avec l'université de Franche-Comté
- Faible coût des études

Une voie de réussite

- 90%⁽¹⁾ de réussite aux concours en 2 ou 3 ans
- Presque 100% des étudiants arrivent au niveau bac + 5

Une voie d'exigence

- On y acquiert des connaissances solides et utiles pour la poursuite d'études
- On apprend à être efficace et rigoureux, à s'adapter et à être réactif ...
- On apprend à apprendre

⁽¹⁾ Sauf pour la filière BCPST qui a des taux de réussite moins élevés au niveau national

[Accueil](#)

[Les CPGE](#)

[Les spécificités des CPGE \(1\)](#)

[Les spécificités des CPGE \(2\)](#)

Les grandes écoles

[Pour faire quoi ?](#)

[Dans quels domaines ?](#)

[Les classes prépa au LVH](#)

[Les spécialités en 1^{ère} et en terminale](#)

Les horaires

[Semestre 1](#)

[Les concours](#)

[Pour aller plus loin](#)

Intégrer une grande école... pour faire quoi ?

[Accueil](#)

[Les CPGE](#)

[Les spécificités des CPGE \(1\)](#)

[Les spécificités des CPGE \(2\)](#)

Les grandes écoles

[Pour faire quoi ?](#)

[Dans quels domaines ?](#)

[Les classes prépa au LVH](#)

[Les spécialités en 1^{ère} et en terminale](#)

Les horaires

[Semestre 1](#)

[Les concours](#)

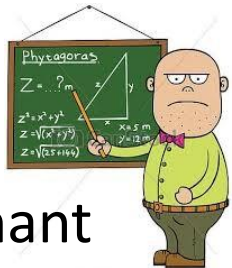
[Pour aller plus loin](#)



Ingénieur production



Ingénieur BTP

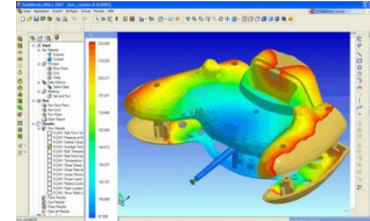


Enseignant

Cadre commercial



Ingénieur d'étude



Consultant

Ingénieur chercheur



Ingénieur géologue



Vétérinaire



Ingénieur informaticien



Ingénieur chimiste

[Accueil](#)

[Les CPGE](#)

[Les spécificités des CPGE \(1 \)](#)

[Les spécificités des CPGE \(2 \)](#)

Les grandes écoles

[Pour faire quoi ?](#)

[Dans quels domaines ?](#)

[Les classes prépa au LVH](#)

[Les spécialités en 1^{ère} et en terminale](#)

Les horaires

[Semestre 1](#)

[Les concours](#)

[Pour aller plus loin](#)

Dans quels domaines ?



Mécanique, énergie,
bâtiment, textiles,
matériaux, transports ...

Agriculture,
agroalimentaire,
biotechnologie,
environnement,
géologie ...



Chimie,
environnement,
génie des procédés,
pharmacie, santé ...



Technologie de
l'information et de la
communication,
informatique, réseaux
et télécommunications,
électronique ...

Les différentes classes prépa au lycée Victor Hugo

[Accueil](#)

[Les CPGE](#)

[Les spécificités des CPGE \(1\)](#)

[Les spécificités des CPGE \(2\)](#)

Les grandes écoles

[Pour faire quoi ?](#)

[Dans quels domaines ?](#)

[Les classes prépa au LVH](#)

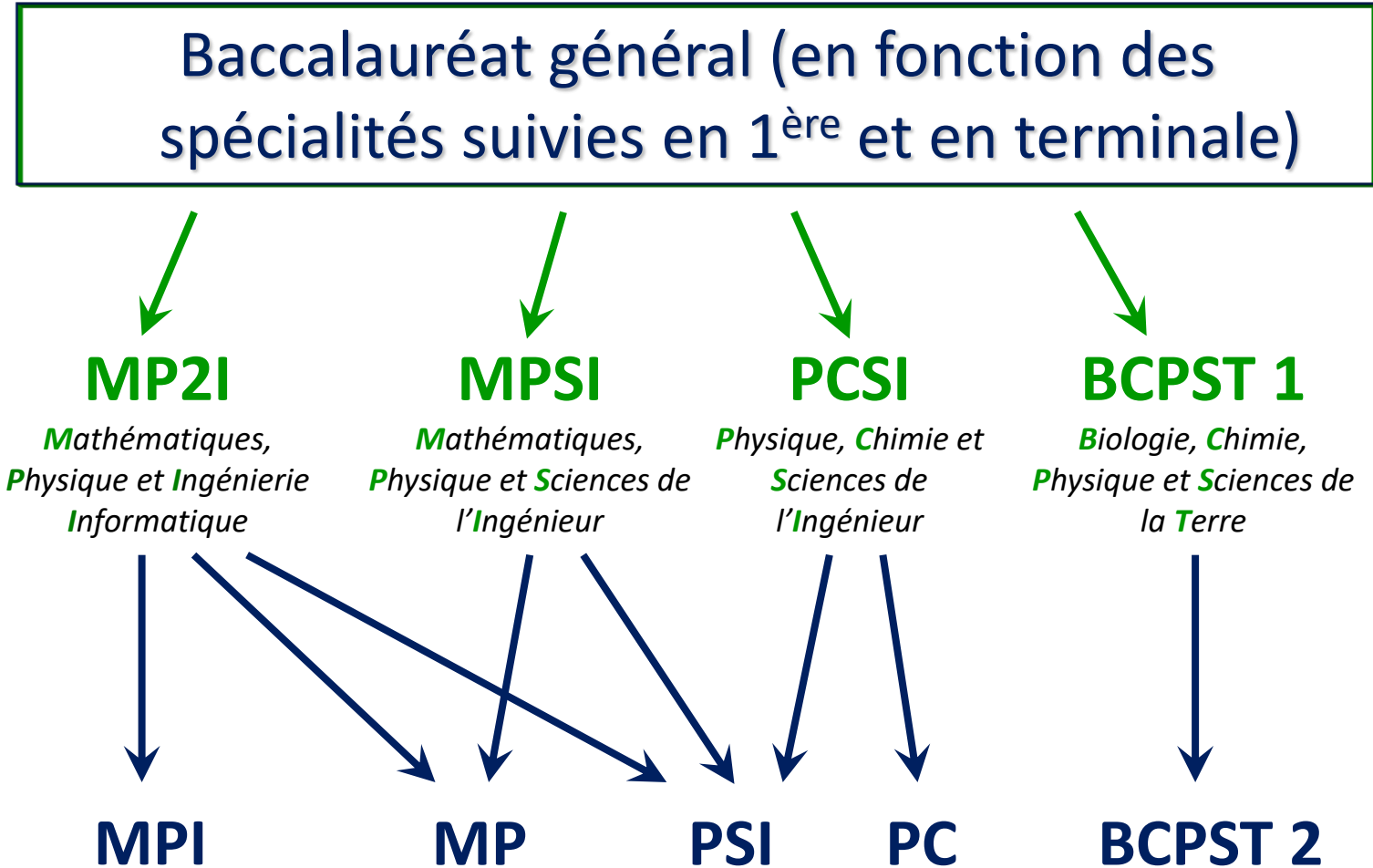
[Les spécialités en 1^{ère} et en terminale](#)

Les horaires

[Semestre 1](#)

[Les concours](#)

[Pour aller plus loin](#)



Les spécialités conseillées⁽¹⁾ pour intégrer nos CPGE

[Accueil](#)

[Les CPGE](#)

[Les spécificités des CPGE \(1\)](#)

[Les spécificités des CPGE \(2\)](#)

Les grandes écoles

[Pour faire quoi ?](#)

[Dans quels domaines ?](#)

[Les classes prépa au LVH](#)

[Les spécialités en 1^{ère} et en terminale](#)

Les horaires

[Semestre 1](#)

[Les concours](#)

[Pour aller plus loin](#)

En première			
MPSI et PCSI	Mathématiques	Physique-Chimie	Autre spécialité (scientifique de préférence)
MP2I	Mathématiques	Physique-Chimie	NSI ou Sciences de l'Ingénieur
BCPST	Mathématiques	Physique-Chimie	Sciences de la Vie et de la Terre

En terminale		MPSI (*)	MP2I(*)	PCSI (*)	BCPST
Mathématiques	Physique-Chimie				
Mathématiques	Sciences de l'Ingénieur (avec 2h de Physique)				
Mathématiques	Numérique et Sciences Informatique				
Mathématiques	Sciences de la Vie et de la Terre				
Physique-Chimie	Sciences de la Vie et de la Terre				(**)
Mathématiques	Spécialité non scientifique				

très adapté adapté peu adapté pas adapté

MPSI : Mathématiques, Physique, Sciences de l'Ingénieur

MP2I : Mathématiques, Physique, Informatique et Ingénierie

PCSI : Physique, Chimie, Sciences de l'Ingénieur

BCPST : Biologie, Chimie, Physique et Sciences de la Terre

(*) : option "Mathématiques Expertes" conseillée

(**) : option "Mathématiques Complémentaires" obligatoire

(1) Tous les autres profils seront examinés attentivement par les commissions de recrutement

Les concours

... sont organisés sous forme de « banques ». Les écrits se déroulent mi-avril début mai, dans les établissements d'origine ou à proximité

MPI
MP
PSI
PC

- École **Polytechnique** - École Normale Supérieure (**ENS**)
- Concours commun **Centrale – Supelec**
- Concours commun **Mines – Ponts**
- Concours commun des **INP (CCINP)**
- Concours des **E3A - Polytech**
- Écoles militaires, école de l'aviation civile ...

BCPST2

- Concours Commun **Agro / Vêto / Polytech Bio / PC Bio**
- Concours commun **Géologie, Eau, Environnement (G2E)**
- École Normale Supérieure (**ENS**)

[Accueil](#)

[Les CPGE](#)

[Les spécificités des CPGE \(1\)](#)

[Les spécificités des CPGE \(2\)](#)

Les grandes écoles

[Pour faire quoi ?](#)

[Dans quels domaines ?](#)

[Les classes prépa au LVH](#)

[Les spécialités en 1^{ère} et en terminale](#)

Les horaires

[Semestre 1](#)

[Les concours](#)

[Pour aller plus loin](#)

Les horaires au semestre 1

[Accueil](#)

[Les CPGE](#)

[Les spécificités des CPGE \(1\)](#)

[Les spécificités des CPGE \(2\)](#)

Les grandes écoles

[Pour faire quoi ?](#)

[Dans quels domaines ?](#)

[Les classes prépa au LVH](#)

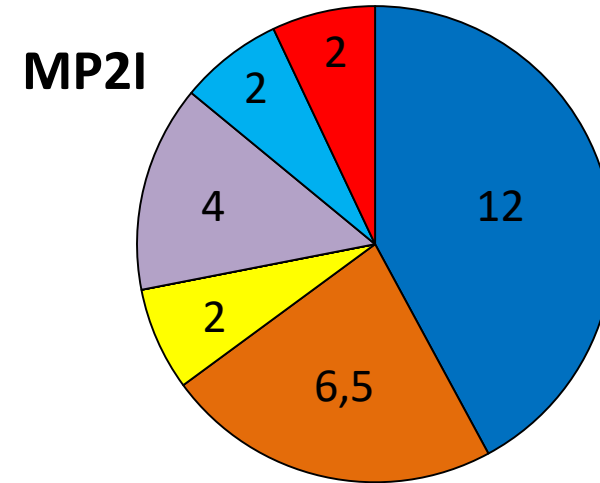
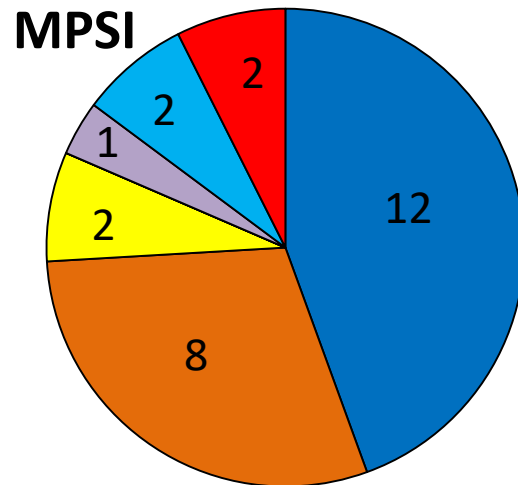
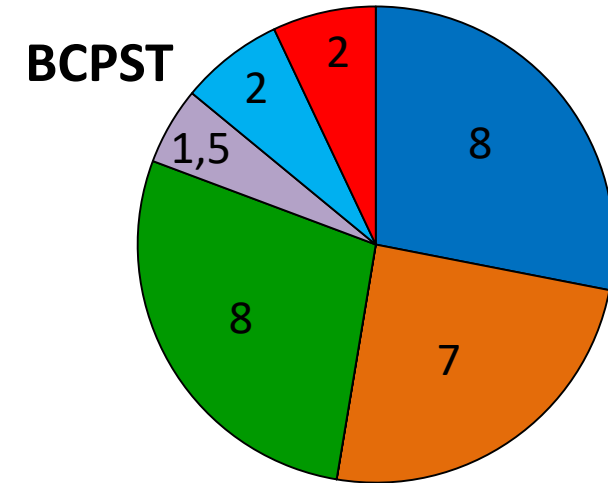
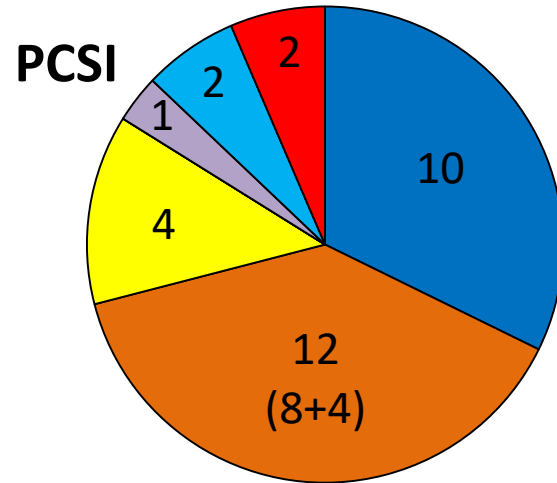
[Les spécialités en 1^{ère} et en terminale](#)

Les horaires

[Semestre 1](#)

[Les concours](#)

[Pour aller plus loin](#)



■ Mathématiques ■ Physique-Chimie ■ S2i ■ SVT ■ Informatique ■ LV1 ■ Français

(+2h de Khôlles / + un devoir surveillé / +LV2 (2h facultatives) / +EPS (2h facultatif))

[Accueil](#)

[Les CPGE](#)

[Les spécificités des CPGE \(1\)](#)

[Les spécificités des CPGE \(2\)](#)

Les grandes écoles

[Pour faire quoi ?](#)

[Dans quels domaines ?](#)

[Les classes prépa au LVH](#)

[Les spécialités en 1^{ère} et en terminale](#)

Les horaires

[Semestre 1](#)

[Les concours](#)

[Pour aller plus loin](#)

Pour aller plus loin

- Lycée Victor Hugo
www.lyceehugobesancon.org/prepaslvh/
- Union des Professeurs de classes préparatoires Scientifiques
<https://ups-cpge.fr>
- Union des Professeurs de Sciences et Techniques Industrielles
<https://www.upsti.fr/>
- Association des Professeurs scientifiques des classes préparatoires BCPST
http://upa.it-sudparis.eu/ziteplus0_9/index.php
- Parcoursup
<https://www.parcoursup.fr>
- Statistiques sur les concours
<http://scei-concours.fr/>