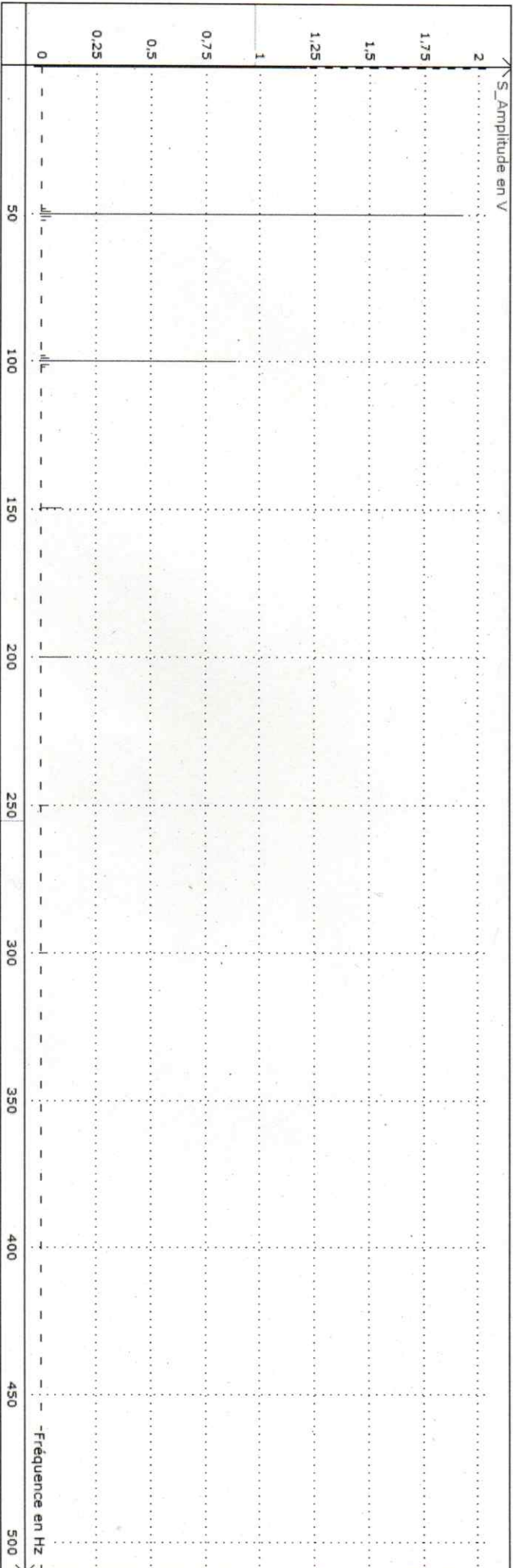
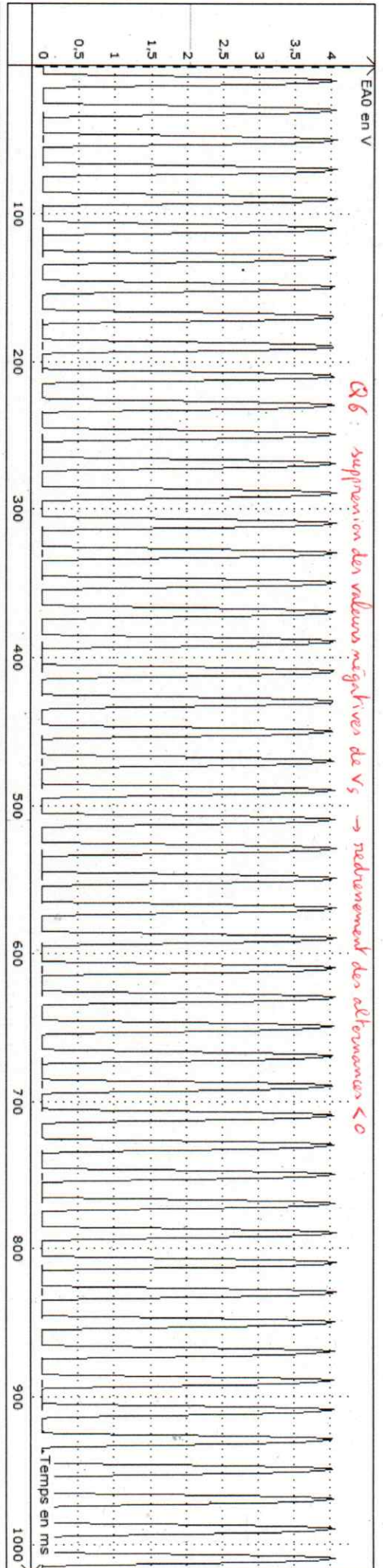
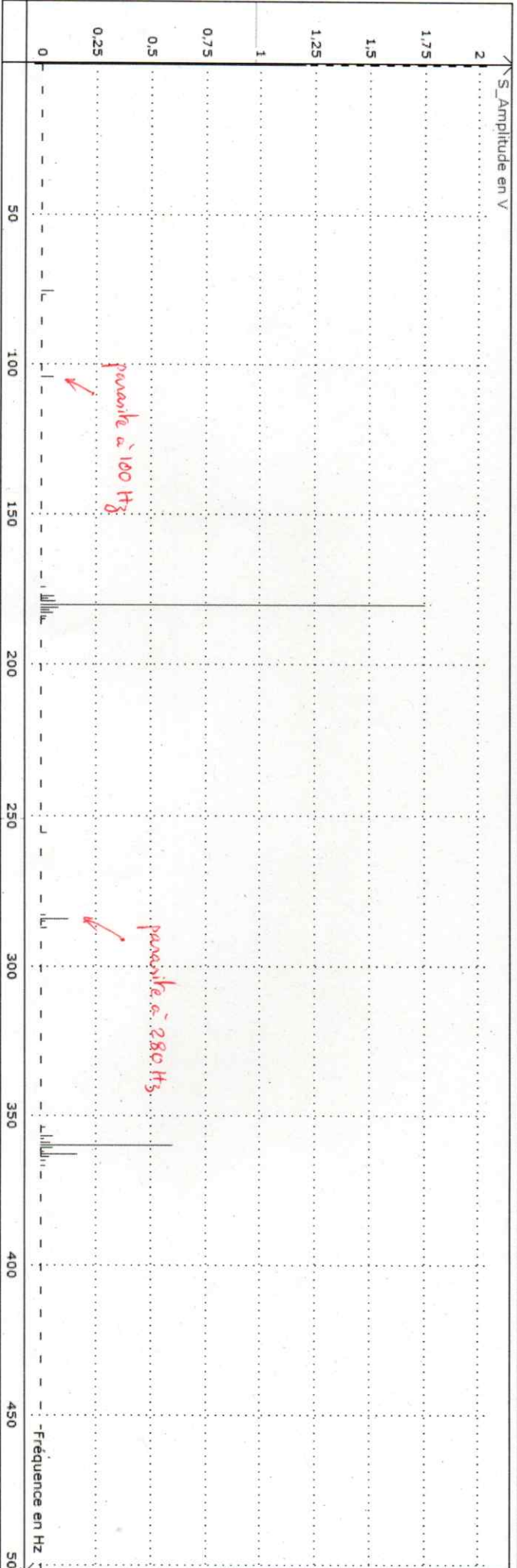
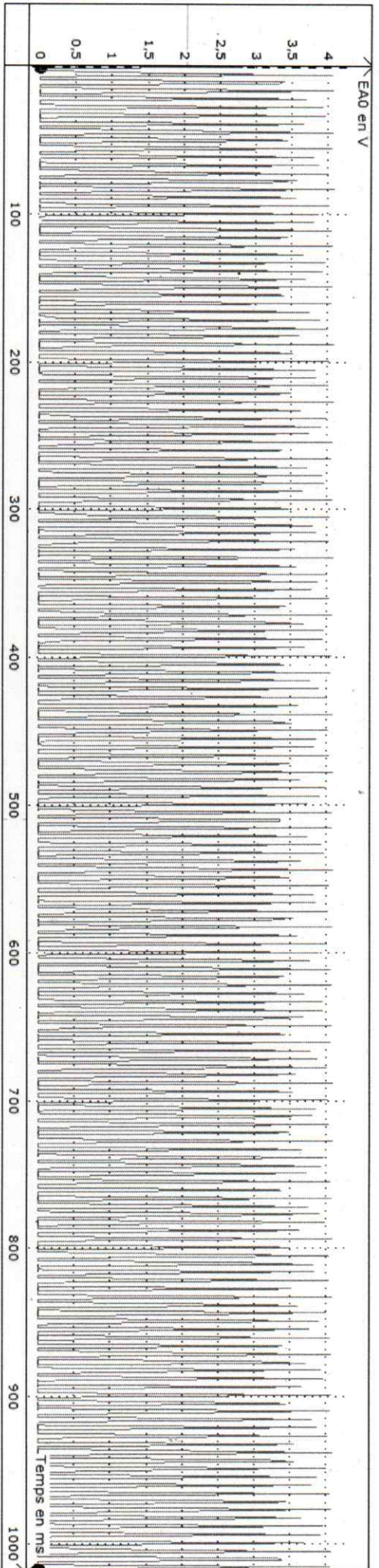


signal redonné (50 Hz
5 V



Q7: 50 Hz amplitude: 1,9 V
100 Hz amplitude: 0,9 V
150 Hz amplitude: 0,12 V
200 Hz amplitude: 0,3 V
pas de redressement du spectre

signal redonne (180 Hz
5V



Q8 : Le spectre du signal redonne compte normalement les fréquences 180 Hz, 360 Hz, 540 Hz, 720 Hz, 900 Hz

Avec $f_e = 1000$ Hz, les fréquences qui ne respectent pas le critère de Shannon ($f_e > 2f$) sont : $f_3 = 540$ Hz, $f_4 = 720$ Hz, $f_5 = 900$ Hz

⇒ on a apparition dans le spectre des fréquences supérieures :

- 1000 - 540 = 460 Hz
- 1000 - 720 = 280 Hz
- 1000 - 900 = 100 Hz

(on voit aussi la fréquence parasite $|f_e - 6f| = |1000 - 1080| = 80$ Hz)