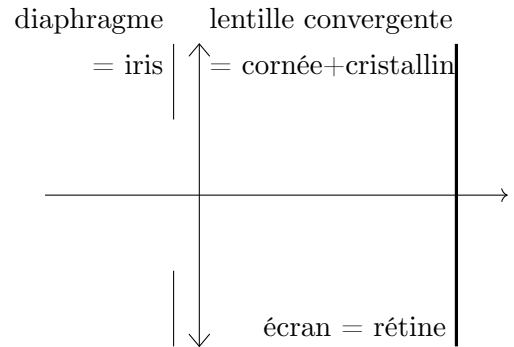
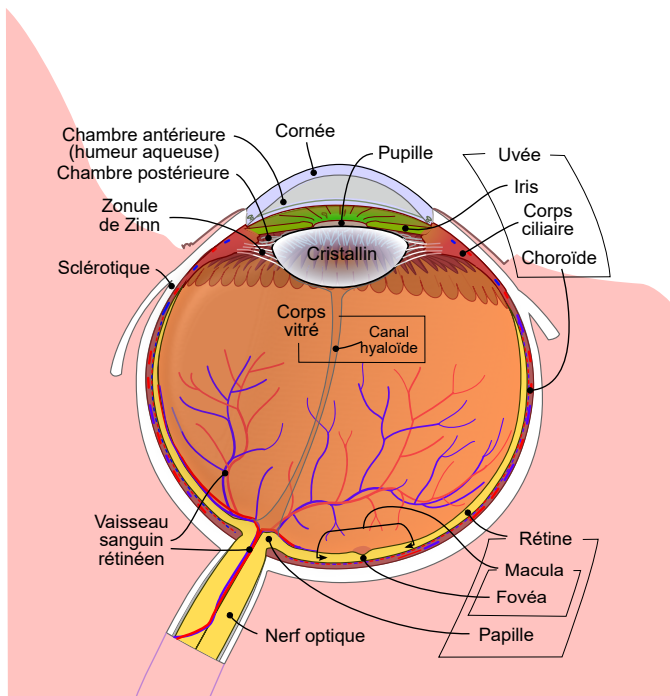


(a) Schéma anatomique de l'œil humain.

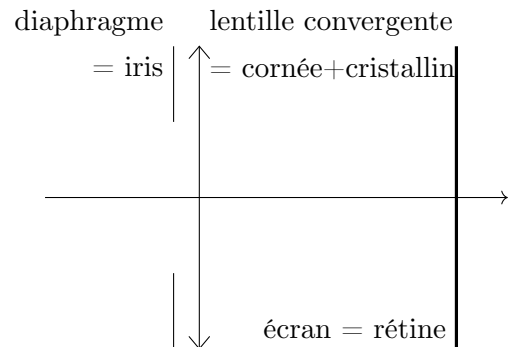


(b) Modèle optique de l'œil humain.

Figure 1 – Modèle de l'œil humain. L'indice de l'humeur aqueuse est de 1,336, celui du cristallin de 1,39 à 1,41 et celui du corps vitré de 1,336.



(a) Schéma anatomique de l'œil humain.



(b) Modèle optique de l'œil humain.

Figure 1 – Modèle de l'œil humain. L'indice de l'humeur aqueuse est de 1,336, celui du cristallin de 1,39 à 1,41 et celui du corps vitré de 1,336.

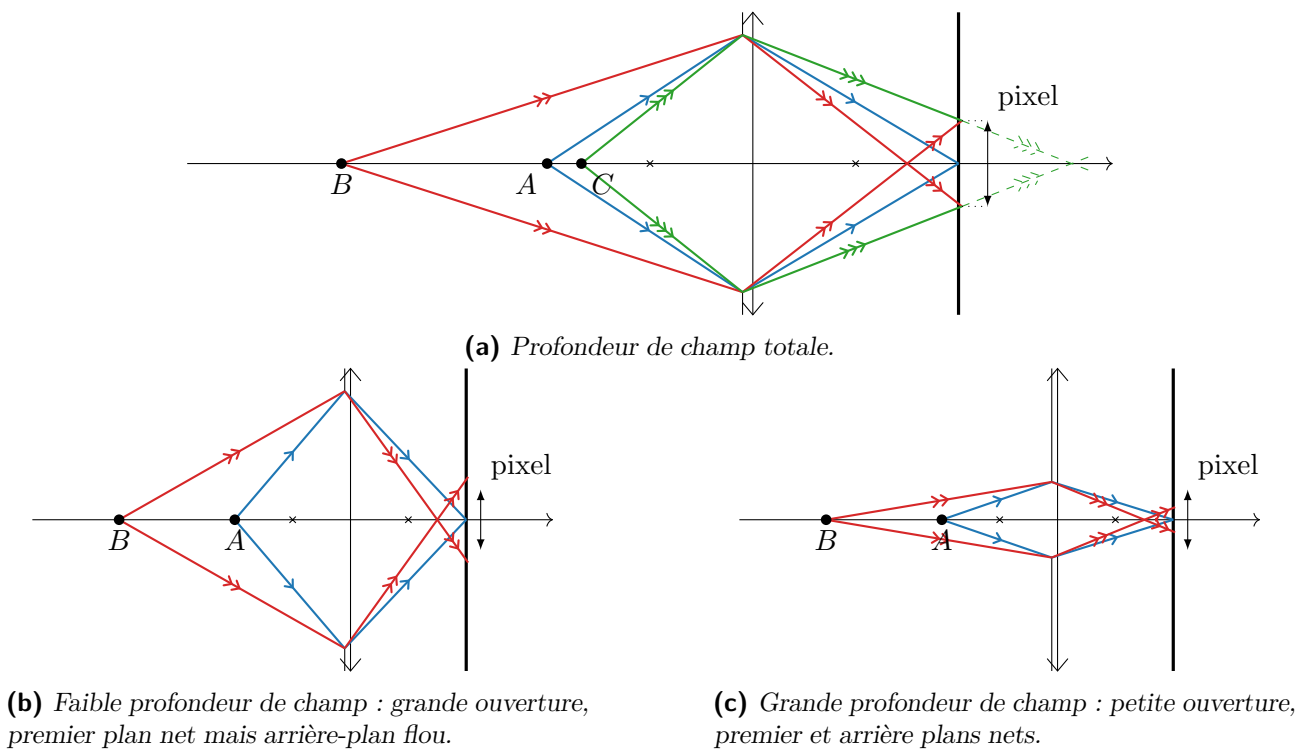


Figure 2 – Illustration de la profondeur de champ

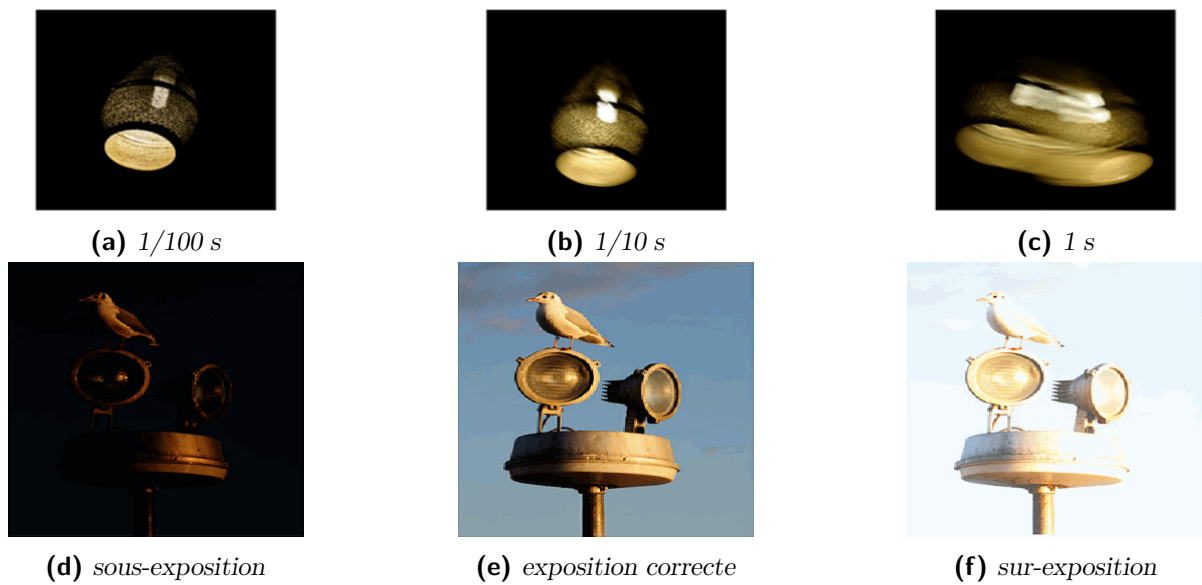


Figure 3 – Illustration des problèmes d'exposition.

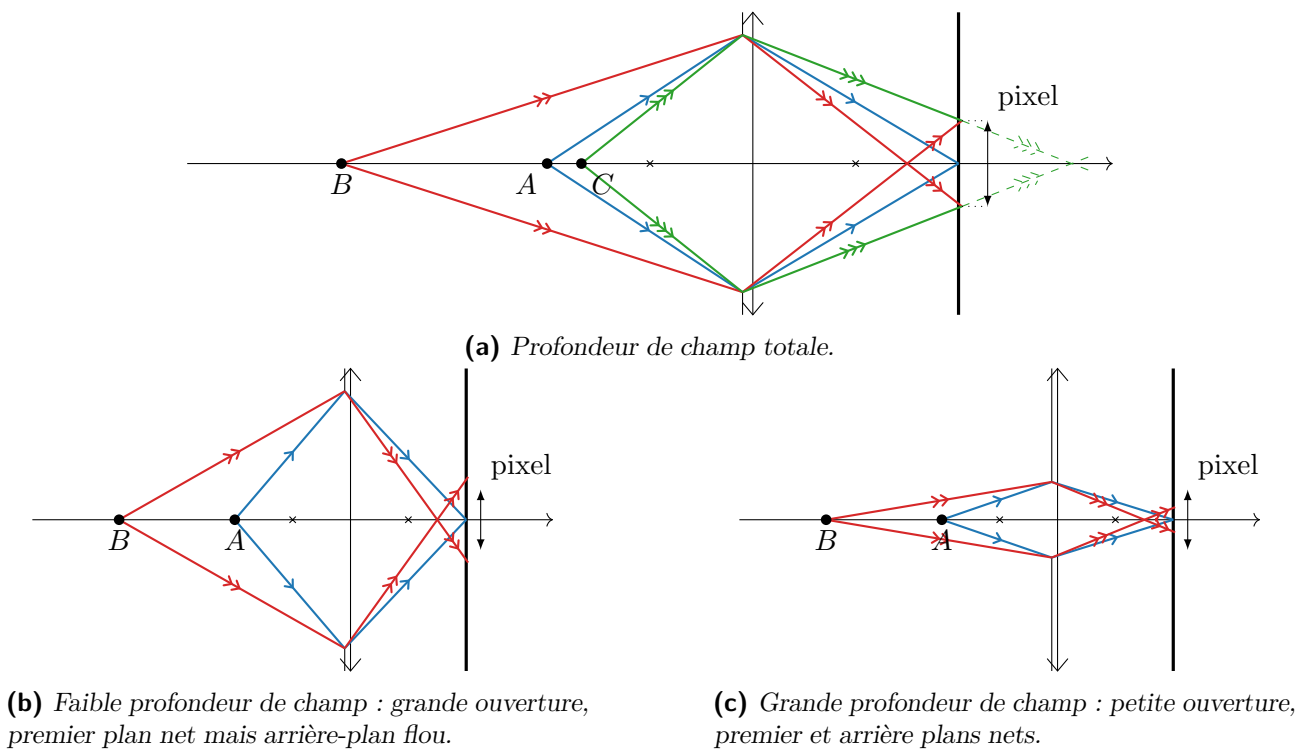


Figure 2 – Illustration de la profondeur de champ

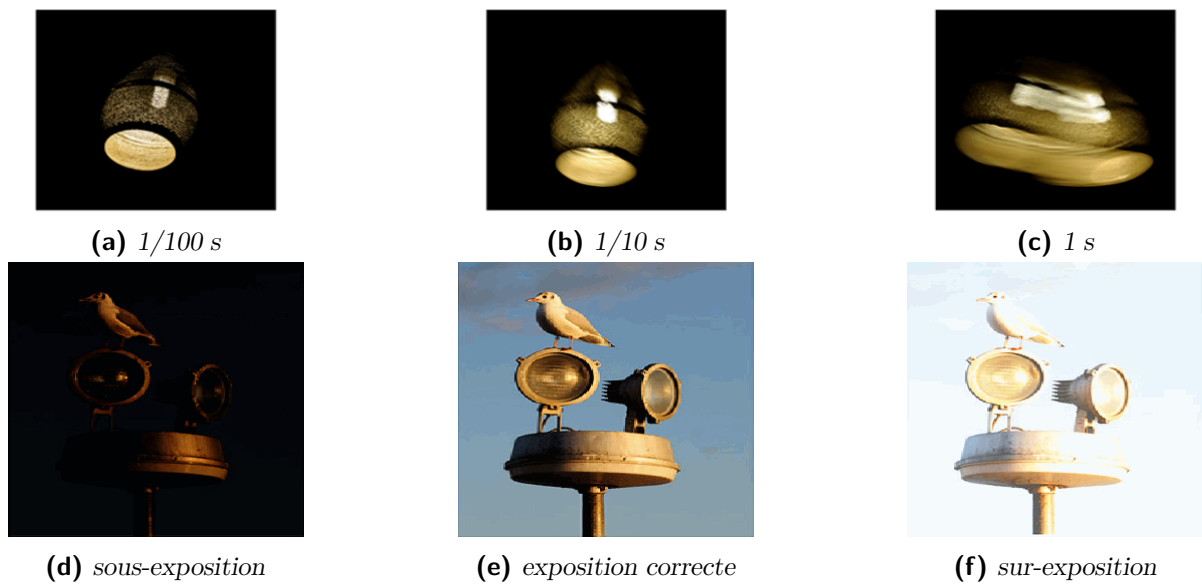


Figure 3 – Illustration des problèmes d'exposition.